

# Dell Inspiron 11

## Manuale del proprietario

Modello del computer: Inspiron 3137

Modello regolamentare: P19T

Tipo regolamentare: P19T001



# Messaggi di N.B., Attenzione e Avvertenza



**N.B.:** Un N.B. indica informazioni importanti che contribuiscono a migliorare l'utilizzo del computer.



**ATTENZIONE:** Un messaggio di **ATTENZIONE** indica un potenziale danno all'hardware o una perdita di dati nel caso in cui non si seguano le istruzioni.



**AVVERTENZA:** Un messaggio di **AVVERTENZA** indica un rischio di danni materiali, lesioni personali o morte.

---

© 2013 Dell Inc.

Marchi commerciali utilizzati in questo testo: Dell™, il logo DELL e Inspiron™ sono marchi commerciali di Dell Inc.; Microsoft® e Windows® sono marchi registrati di Microsoft Corporation negli Stati Uniti e/o in altri Paesi.

# Sommario

<b>Prima di intervenire sui componenti interni del computer</b> . . . . .	<b>7</b>
Operazioni preliminari . . . . .	7
Strumenti consigliati . . . . .	7
Istruzioni di sicurezza. . . . .	8
<b>Dopo gli interventi preliminari sui componenti interni del computer</b> . . . . .	<b>9</b>
<b>Rimozione del coperchio della base.</b> . . . . .	<b>10</b>
Procedura . . . . .	10
<b>Ricollocamento del coperchio della base</b> . . . . .	<b>11</b>
Procedura . . . . .	11
<b>Rimozione della batteria</b> . . . . .	<b>12</b>
Prerequisiti. . . . .	12
Procedura . . . . .	12
<b>Sostituzione della batteria.</b> . . . . .	<b>13</b>
Procedura . . . . .	13
Postrequisiti . . . . .	13
<b>Rimozione del(i) modulo(i) di memoria</b> . . . . .	<b>14</b>
Prerequisiti. . . . .	14
Procedura . . . . .	14
<b>Ricollocamento dei moduli di memoria.</b> . . . . .	<b>16</b>
Procedura . . . . .	16
Postrequisiti . . . . .	16
<b>Rimozione del disco rigido</b> . . . . .	<b>17</b>
Prerequisiti. . . . .	17
Procedura . . . . .	18

<b>Ricollocamento del disco rigido</b> . . . . .	<b>20</b>
Procedura . . . . .	20
Postrequisiti . . . . .	20
<b>Rimozione della scheda per reti senza fili</b> . . . . .	<b>21</b>
Prerequisiti . . . . .	21
Procedura . . . . .	21
<b>Ricollocamento della scheda per reti senza fili</b> . . . . .	<b>22</b>
Procedura . . . . .	22
Postrequisiti . . . . .	22
<b>Rimozione degli altoparlanti</b> . . . . .	<b>23</b>
Prerequisiti . . . . .	23
Procedura . . . . .	23
<b>Ricollocamento degli altoparlanti</b> . . . . .	<b>24</b>
Procedura . . . . .	24
Postrequisiti . . . . .	24
<b>Rimozione della batteria pulsante</b> . . . . .	<b>25</b>
Prerequisiti . . . . .	25
Procedura . . . . .	25
<b>Sostituzione della batteria pulsante</b> . . . . .	<b>26</b>
Procedura . . . . .	26
Postrequisiti . . . . .	26
<b>Rimozione della scheda di I/O</b> . . . . .	<b>27</b>
Prerequisiti . . . . .	27
Procedura . . . . .	27
<b>Ricollocamento della scheda di I/O</b> . . . . .	<b>28</b>
Procedura . . . . .	28
Postrequisiti . . . . .	28
<b>Rimozione della ventola</b> . . . . .	<b>29</b>
Prerequisiti . . . . .	29
Procedura . . . . .	29


<b>Ricollocamento della ventola</b> . . . . .	<b>30</b>
Procedura . . . . .	30
Postrequisiti . . . . .	30
<b>Rimozione del dissipatore di calore</b> . . . . .	<b>31</b>
Prerequisiti . . . . .	31
Procedura . . . . .	31
<b>Riposizionamento del dissipatore di calore</b> . . . . .	<b>32</b>
Procedura . . . . .	32
Postrequisiti . . . . .	32
<b>Rimozione della porta dell'alimentatore</b> . . . . .	<b>33</b>
Prerequisiti . . . . .	33
Procedura . . . . .	33
<b>Ricollocamento della porta dell'alimentatore</b> . . . . .	<b>34</b>
Procedura . . . . .	34
Postrequisiti . . . . .	34
<b>Rimozione della scheda di sistema</b> . . . . .	<b>35</b>
Prerequisiti . . . . .	35
Procedura . . . . .	36
<b>Sostituzione della scheda di sistema</b> . . . . .	<b>39</b>
Procedura . . . . .	39
Postrequisiti . . . . .	39
Immissione del Service Tag nel BIOS . . . . .	40
<b>Rimozione dell'assemblaggio dello schermo</b> . . . . .	<b>41</b>
Prerequisiti . . . . .	41
Procedura . . . . .	41
<b>Ricollocamento del gruppo dello schermo</b> . . . . .	<b>44</b>
Procedura . . . . .	44
Postrequisiti . . . . .	44
<b>Rimozione del supporto per i polsi</b> . . . . .	<b>45</b>
Prerequisiti . . . . .	45
Procedura . . . . .	46

<b>Ricollocamento del supporto per i polsi . . . . .</b>	<b>50</b>
Procedura . . . . .	50
Postrequisiti . . . . .	50
<b>Aggiornamento del BIOS. . . . .</b>	<b>51</b>

# Prima di intervenire sui componenti interni del computer


---

## Operazioni preliminari

 **ATTENZIONE:** Per evitare la perdita di dati, salvare e chiudere i file aperti e uscire dai programmi in esecuzione prima di spegnere il computer.

- 1 Salvare e chiudere tutti i file aperti e uscire da tutti i programmi in esecuzione, quindi spegnere il computer.

Microsoft Windows 8: puntare con il mouse sull'angolo destro in alto/in basso della schermata per aprire la barra laterale Accessi e fare clic su **Impostazioni**→ **Accensione**→ **Spegnimento**.

 **N.B.:** Se si utilizza un sistema operativo diverso, consultare la documentazione relativa alle istruzioni sullo spegnimento del sistema operativo.

- 2 Dopo aver arrestato il sistema, scollegarlo dalla presa elettrica.
- 3 Scollegare tutti i cavi, ad esempio il cavo di alimentazione e il cavo USB dal computer.
- 4 Scollegare tutte le periferiche, incluse le schede di supporto, collegate al computer.










## Strumenti consigliati

Le procedure in questo documento possono richiedere gli strumenti seguenti:

- Giravite a croce
- Cacciavite Torx n. 5 (T5)
- Graffietto in plastica

# Istruzioni di sicurezza

Utilizzare le seguenti istruzioni di sicurezza per proteggere il computer da danni potenziali e per garantire la propria sicurezza personale.

-  **AVVERTENZA:** Prima di intervenire sui componenti interni del computer, leggere le informazioni sulla sicurezza spedite insieme al computer. Per maggiori informazioni sulle procedure consigliate relative alla sicurezza, consultare la homepage Regulatory Compliance all'indirizzo [dell.com/regulatory\\_compliance](http://dell.com/regulatory_compliance).
-  **AVVERTENZA:** Scollegare tutte le fonti di alimentazione prima di aprire il coperchio o i pannelli del computer. Dopo aver eseguito gli interventi sui componenti interni del computer, ricollocare tutti i coperchi, i pannelli e le viti prima di collegare il computer alla fonte di alimentazione.
-  **ATTENZIONE:** Solo un tecnico di assistenza qualificato è autorizzato a rimuovere il coperchio del computer e ad accedere ad uno dei componenti all'interno del computer. Consultare le istruzioni di sicurezza per informazioni complete sulle precauzioni di sicurezza, sugli interventi all'interno del computer e sulla protezione dalle scariche elettrostatiche.
-  **ATTENZIONE:** Per evitare danni al computer, assicurarsi che la superficie di lavoro sia piana e pulita.
-  **ATTENZIONE:** Per scollegare un cavo, afferrare il connettore o la linguetta di tiramento, non il cavo stesso. Alcuni cavi sono dotati di connettori con linguette di blocco o viti a testa zigrinata che è necessario sganciare prima di scollegare il cavo. Quando si scollegano i cavi, mantenerli allineati per evitare di piegare un eventuali piedini del connettore. Quando si collegano i cavi, accertarsi che i connettori e le porte siano orientati e allineati correttamente.
-  **ATTENZIONE:** Per evitare danni ai componenti e alle schede, maneggiarli dai bordi ed evitare di toccare i piedini e i contatti.
-  **ATTENZIONE:** Prima di toccare qualsiasi componente interno del computer, scaricare a terra l'elettricità statica del corpo toccando una superficie metallica non verniciata, ad esempio sul retro del computer. Nel corso delle varie operazioni, toccare di tanto in tanto una superficie metallica non verniciata per scaricare l'elettricità statica eventualmente accumulata che potrebbe danneggiare i componenti interni.
-  **ATTENZIONE:** Premere ed estrarre eventuali schede installate nel lettore di schede multimediali.
-  **ATTENZIONE:** per disconnettere un cavo di rete, scollegare prima il cavo dal computer, quindi dallo spinotto di rete a muro.



# Dopo gli interventi preliminari sui componenti interni del computer

---



**ATTENZIONE: Lasciare viti sparse o allentate all'interno del computer potrebbe danneggiare gravemente il computer.**

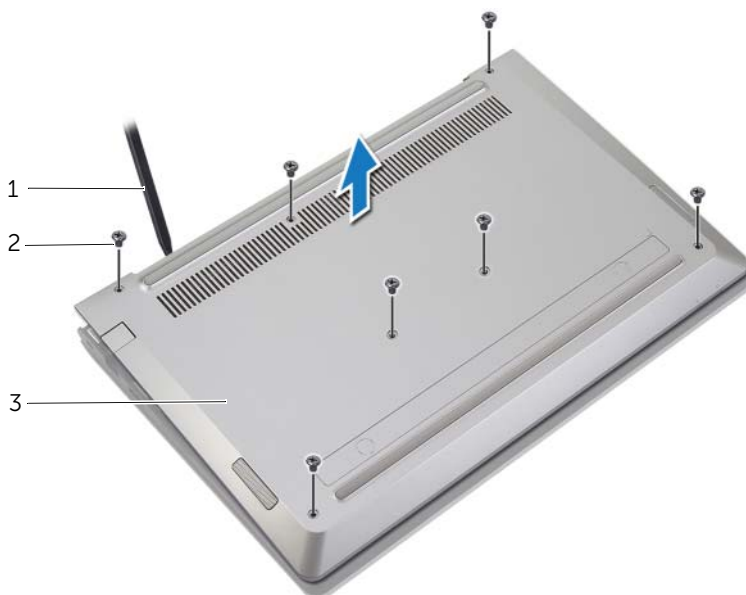
- 1 Ricollocare tutte le viti e assicurarsi che non rimangano viti sparse all'interno del computer.
- 2 Collegare eventuali cavi, periferiche e altri componenti rimossi prima di iniziare le operazioni sul computer.
- 3 Collegare il computer alla presa elettrica.
- 4 Accendere il computer.

# Rimozione del coperchio della base

**AVVERTENZA:** Prima di effettuare interventi sui componenti interni del computer, leggere le informazioni sulla sicurezza fornite con il computer e seguire la procedura nel capitolo "Prima di intervenire sui componenti interni del computer" a pagina 7. In seguito agli interventi sui componenti interni del computer, seguire le istruzioni in "Dopo gli interventi preliminari sui componenti interni del computer" a pagina 9. Per maggiori informazioni sulle procedure consigliate relative alla sicurezza, consultare la homepage Regulatory Compliance all'indirizzo [dell.com/regulatory\\_compliance](http://dell.com/regulatory_compliance).

## Procedura

- 1 Chiudere lo schermo e capovolgere il computer.
- 2 Rimuovere le viti che fissano il coperchio della base al gruppo del supporto per i polsi.
- 3 Utilizzando un graffietto in plastica, sollevare il coperchio della base dal gruppo di supporto per i polsi.



1 graffietto in plastica

2 viti (7)

3 coperchio della base

# Ricollocamento del coperchio della base

---



**AVVERTENZA:** Prima di effettuare interventi sui componenti interni del computer, leggere le informazioni sulla sicurezza fornite con il computer e seguire la procedura nel capitolo "Prima di intervenire sui componenti interni del computer" a pagina 7. In seguito agli interventi sui componenti interni del computer, seguire le istruzioni in "Dopo gli interventi preliminari sui componenti interni del computer" a pagina 9. Per maggiori informazioni sulle procedure consigliate relative alla sicurezza, consultare la homepage Regulatory Compliance all'indirizzo [dell.com/regulatory\\_compliance](https://dell.com/regulatory_compliance).

## Procedura

- 1 Allineare il coperchio della base con il gruppo del supporto per i polsi e premere il coperchio della base in posizione.
- 2 Rimontare le viti che fissano il coperchio della base al gruppo del supporto per i polsi.

# Rimozione della batteria

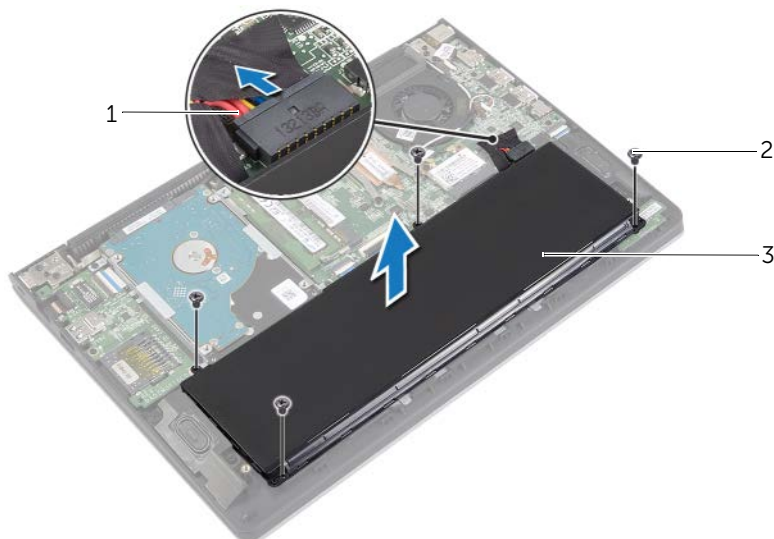
**AVVERTENZA:** Prima di effettuare interventi sui componenti interni del computer, leggere le informazioni sulla sicurezza fornite con il computer e seguire la procedura nel capitolo "Prima di intervenire sui componenti interni del computer" a pagina 7. In seguito agli interventi sui componenti interni del computer, seguire le istruzioni in "Dopo gli interventi preliminari sui componenti interni del computer" a pagina 9. Per maggiori informazioni sulle procedure consigliate relative alla sicurezza, consultare la homepage Regulatory Compliance all'indirizzo [dell.com/regulatory\\_compliance](http://dell.com/regulatory_compliance).

## Prerequisiti

Rimuovere il coperchio della base. Consultare "Rimozione del coperchio della base" a pagina 10.

## Procedura

- 1 Scollegare il cavo della batteria dalla scheda di sistema.
- 2 Rimuovere le viti che fissano la batteria al gruppo del supporto per i polsi.
- 3 Estrarre la batteria e il relativo cavo dal gruppo del supporto per i polsi.



1 cavo della batteria

2 viti (4)

3 batteria

- 4 Capovolgere il computer, aprire lo schermo e premere il pulsante di alimentazione per circa 5 secondi per mettere a terra la scheda di sistema.

# Sostituzione della batteria

---



**AVVERTENZA:** Prima di effettuare interventi sui componenti interni del computer, leggere le informazioni sulla sicurezza fornite con il computer e seguire la procedura nel capitolo "Prima di intervenire sui componenti interni del computer" a pagina 7. In seguito agli interventi sui componenti interni del computer, seguire le istruzioni in "Dopo gli interventi preliminari sui componenti interni del computer" a pagina 9. Per maggiori informazioni sulle procedure consigliate relative alla sicurezza, consultare la homepage Regulatory Compliance all'indirizzo [dell.com/regulatory\\_compliance](https://www.dell.com/regulatory_compliance).

## Procedura

- 1 Allineare i fori per le viti sulla batteria con i fori per le viti sul gruppo del supporto per i polsi e collocare la batteria sul gruppo del supporto per i polsi.
- 2 Ricollocare le viti che fissano la batteria al gruppo del supporto per i polsi.
- 3 Collegare il cavo della batteria alla scheda di sistema.

## Postrequisiti

Ricollocare il coperchio della base. Consultare "Ricollocamento del coperchio della base" a pagina 11.

# Rimozione del(i) modulo(i) di memoria

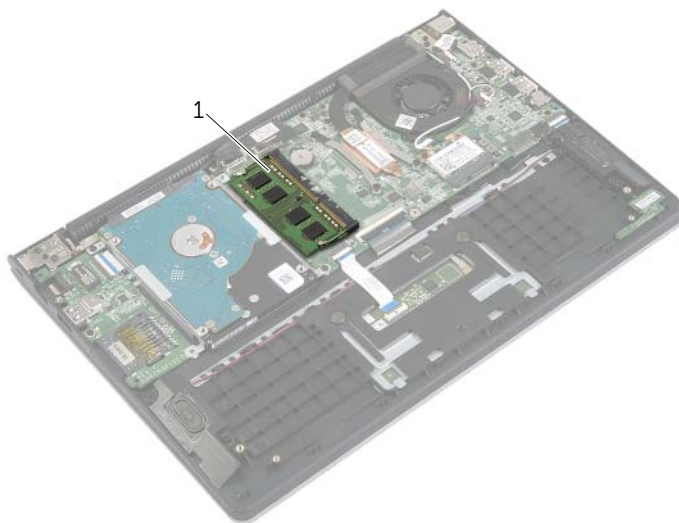
**⚠ AVVERTENZA:** Prima di effettuare interventi sui componenti interni del computer, leggere le informazioni sulla sicurezza fornite con il computer e seguire la procedura nel capitolo "Prima di intervenire sui componenti interni del computer" a pagina 7. In seguito agli interventi sui componenti interni del computer, seguire le istruzioni in "Dopo gli interventi preliminari sui componenti interni del computer" a pagina 9. Per maggiori informazioni sulle procedure consigliate relative alla sicurezza, consultare la homepage Regulatory Compliance all'indirizzo [dell.com/regulatory\\_compliance](http://dell.com/regulatory_compliance).

## Prerequisiti

- 1 Rimuovere il coperchio della base. Consultare "Rimozione del coperchio della base" a pagina 10.
- 2 Rimuovere la batteria. Consultare "Rimozione della batteria" a pagina 12.

## Procedura

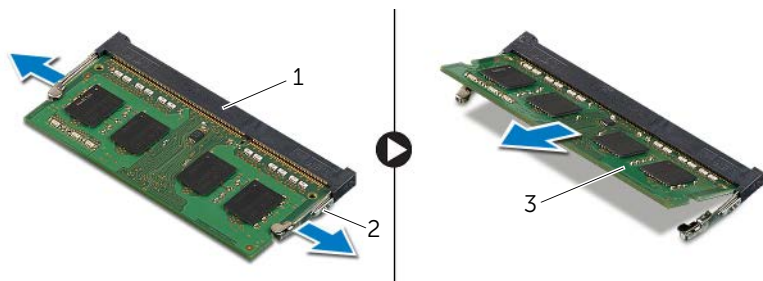
- 1 Usare la punta delle dita per allargare i fermagli di fissaggio su ciascuna estremità del connettore del modulo di memoria, finché il modulo di memoria non scatta fuori sede.
- 2 Rimuovere il modulo di memoria dal connettore del modulo di memoria.



---

1 modulo di memoria

---



---

1 connettore del modulo di memoria

2 fermagli di fissaggio (2)

---

3 modulo di memoria

---

# Ricollocamento dei moduli di memoria

---



**AVVERTENZA:** Prima di effettuare interventi sui componenti interni del computer, leggere le informazioni sulla sicurezza fornite con il computer e seguire la procedura nel capitolo "Prima di intervenire sui componenti interni del computer" a pagina 7. In seguito agli interventi sui componenti interni del computer, seguire le istruzioni in "Dopo gli interventi preliminari sui componenti interni del computer" a pagina 9. Per maggiori informazioni sulle procedure consigliate relative alla sicurezza, consultare la homepage Regulatory Compliance all'indirizzo [dell.com/regulatory\\_compliance](https://dell.com/regulatory_compliance).

## Procedura

- 1 Allineare la tacca sul modulo di memoria alla linguetta sul relativo connettore.
- 2 Far scorrere con fermezza il modulo di memoria nel connettore con un'angolazione, quindi spingerlo verso il basso finché non scatta in posizione.



**N.B.:** Se non si sente lo scatto, rimuovere il modulo di memoria e reinstallarlo.

## Postrequisiti

- 1 Sostituire la batteria. Consultare "Sostituzione della batteria" a pagina 13.
- 2 Ricollocare il coperchio della base. Consultare "Ricollocamento del coperchio della base" a pagina 11.



# Rimozione del disco rigido

---



**AVVERTENZA:** Prima di effettuare interventi sui componenti interni del computer, leggere le informazioni sulla sicurezza fornite con il computer e seguire la procedura nel capitolo "Prima di intervenire sui componenti interni del computer" a pagina 7. In seguito agli interventi sui componenti interni del computer, seguire le istruzioni in "Dopo gli interventi preliminari sui componenti interni del computer" a pagina 9. Per maggiori informazioni sulle procedure consigliate relative alla sicurezza, consultare la homepage Regulatory Compliance all'indirizzo [dell.com/regulatory\\_compliance](https://dell.com/regulatory_compliance).



**ATTENZIONE:** Per evitare la perdita di dati, non rimuovere l'unità disco rigido quando il computer è acceso o in stato di sospensione.



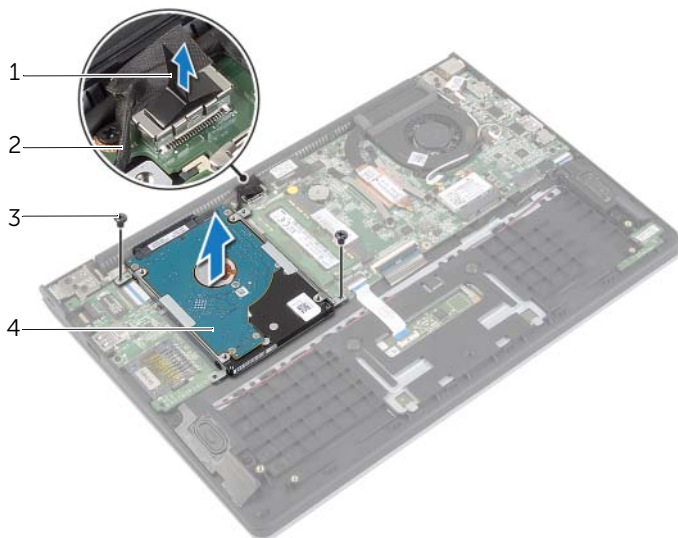
**ATTENZIONE:** I dischi rigidi sono estremamente fragili. Prestare attenzione durante la manipolazione del disco rigido.

## Prerequisiti

- 1 Rimuovere il coperchio della base. Consultare "Rimozione del coperchio della base" a pagina 10.
- 2 Rimuovere la batteria. Consultare "Rimozione della batteria" a pagina 12.

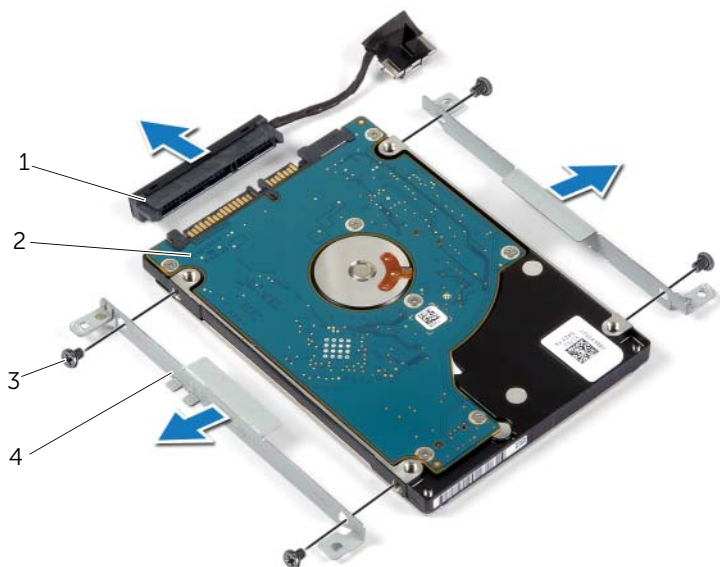
## Procedura

- 1 Rimuovere le viti che fissano il gruppo disco rigido al gruppo del supporto per i polsi.
- 2 Usando la linguetta di estrazione, scollegare il cavo del disco rigido dalla scheda di sistema.
- 3 Estrarre il gruppo disco rigido, con il relativo cavo, dal gruppo del supporto per i polsi.



1	linguetta di tiramento	2	cavo del disco rigido
3	viti (2)	4	gruppo disco rigido


- 4 Scollegare l'interposer dal disco rigido.
- 5 Rimuovere le viti che fissano i supporti del disco rigido a quest'ultimo.




1	interposer	2	disco rigido
3	viti (4)	4	supporti del disco rigido (2)

# Ricollocamento del disco rigido

---

 **AVVERTENZA:** Prima di effettuare interventi sui componenti interni del computer, leggere le informazioni sulla sicurezza fornite con il computer e seguire la procedura nel capitolo "Prima di intervenire sui componenti interni del computer" a pagina 7. In seguito agli interventi sui componenti interni del computer, seguire le istruzioni in "Dopo gli interventi preliminari sui componenti interni del computer" a pagina 9. Per maggiori informazioni sulle procedure consigliate relative alla sicurezza, consultare la homepage Regulatory Compliance all'indirizzo [dell.com/regulatory\\_compliance](http://dell.com/regulatory_compliance).

 **ATTENZIONE:** Per evitare la perdita di dati, non rimuovere l'unità disco rigido quando il computer è acceso o in stato di sospensione.

 **ATTENZIONE:** I dischi rigidi sono estremamente fragili. Prestare attenzione durante la manipolazione del disco rigido.

## Procedura

- 1 Allineare i fori delle viti sul disco rigido con i fori delle viti presenti sul relativo supporto.
- 2 Ricollocare le viti che fissano i supporti del disco rigido al disco rigido.
- 3 Collegare l'interposer al disco rigido.
- 4 Allineare i fori per le viti sul gruppo disco rigido ai relativi fori sul gruppo del supporto per i polsi.
- 5 Ricollocare le viti che fissano il gruppo disco rigido al gruppo del supporto per i polsi.
- 6 Collegare il cavo del disco rigido alla scheda di sistema.

## Postrequisiti

- 1 Sostituire la batteria. Consultare "Sostituzione della batteria" a pagina 13.
- 2 Ricollocare il coperchio della base. Consultare "Ricollocamento del coperchio della base" a pagina 11.

# Rimozione della scheda per reti senza fili

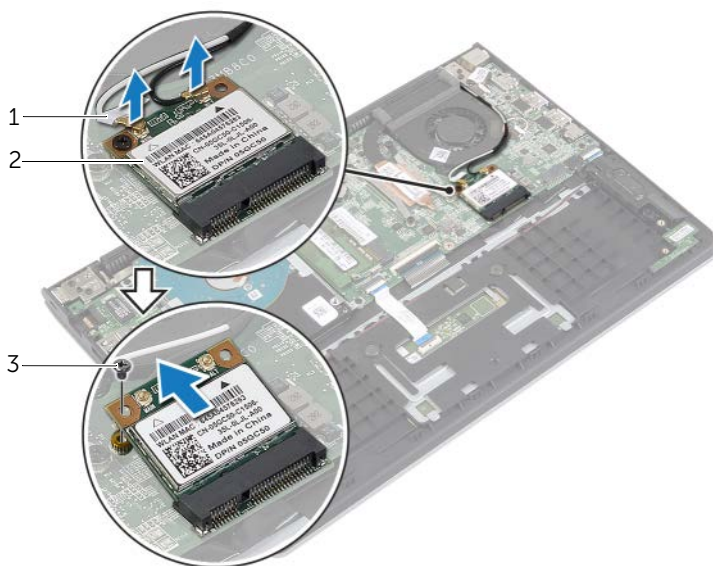
**AVVERTENZA:** Prima di effettuare interventi sui componenti interni del computer, leggere le informazioni sulla sicurezza fornite con il computer e seguire la procedura nel capitolo "Prima di intervenire sui componenti interni del computer" a pagina 7. In seguito agli interventi sui componenti interni del computer, seguire le istruzioni in "Dopo gli interventi preliminari sui componenti interni del computer" a pagina 9. Per maggiori informazioni sulle procedure consigliate relative alla sicurezza, consultare la homepage Regulatory Compliance all'indirizzo [dell.com/regulatory\\_compliance](http://dell.com/regulatory_compliance).

## Prerequisiti

- 1 Rimuovere il coperchio della base. Consultare "Rimozione del coperchio della base" a pagina 10.
- 2 Rimuovere la batteria. Consultare "Rimozione della batteria" a pagina 12.

## Procedura

- 1 Scollegare i cavi dell'antenna dalla scheda per reti senza fili.
- 2 Rimuovere la vite che fissa la scheda per reti senza fili alla scheda di sistema.
- 3 Far scorrere e rimuovere la scheda per reti senza fili dal relativo connettore.




1 cavi dell'antenna (2)

2 vite


3 scheda per reti senza fili

# Ricollocamento della scheda per reti senza fili

---

 **AVVERTENZA:** Prima di effettuare interventi sui componenti interni del computer, leggere le informazioni sulla sicurezza fornite con il computer e seguire la procedura nel capitolo "Prima di intervenire sui componenti interni del computer" a pagina 7. In seguito agli interventi sui componenti interni del computer, seguire le istruzioni in "Dopo gli interventi preliminari sui componenti interni del computer" a pagina 9. Per maggiori informazioni sulle procedure consigliate relative alla sicurezza, consultare la homepage Regulatory Compliance all'indirizzo [dell.com/regulatory\\_compliance](http://dell.com/regulatory_compliance).

## Procedura

 **ATTENZIONE:** Per evitare di danneggiare la scheda per reti senza fili, non posizionare i cavi sotto di essa.

- 1 Inserire la scheda per reti senza fili nel relativo connettore e ricollocare la vite che fissa la scheda per reti senza fili alla scheda di sistema.
- 2 Collegare i cavi dell'antenna alla scheda per reti senza fili.

La seguente tabella fornisce la combinazione di colori dei cavi dell'antenna per la scheda per reti senza fili supportata dal computer.

Connettori sulla scheda per reti senza fili	Colore del cavo dell'antenna
Principale (triangolo bianco)	bianco
Aux (triangolo nero)	nero

## Postrequisiti

- 1 Sostituire la batteria. Consultare "Sostituzione della batteria" a pagina 13.
- 2 Ricollocare il coperchio della base. Consultare "Ricollocamento del coperchio della base" a pagina 11.

# Rimozione degli altoparlanti

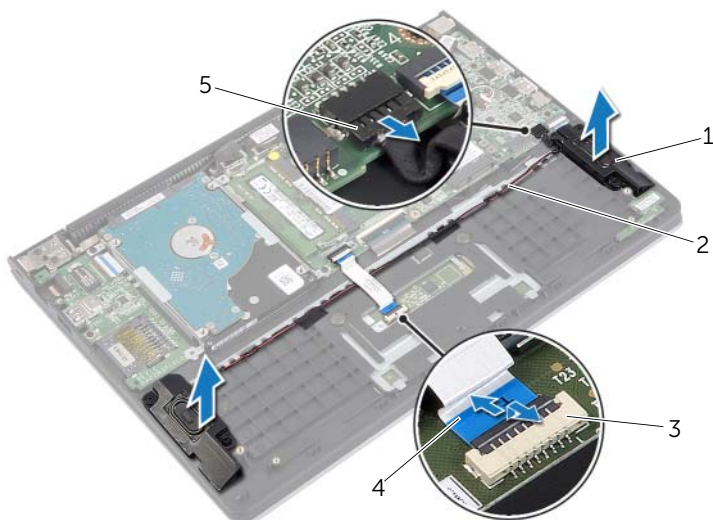
**AVVERTENZA:** Prima di effettuare interventi sui componenti interni del computer, leggere le informazioni sulla sicurezza fornite con il computer e seguire la procedura nel capitolo "Prima di intervenire sui componenti interni del computer" a pagina 7. In seguito agli interventi sui componenti interni del computer, seguire le istruzioni in "Dopo gli interventi preliminari sui componenti interni del computer" a pagina 9. Per maggiori informazioni sulle procedure consigliate relative alla sicurezza, consultare la homepage Regulatory Compliance all'indirizzo [dell.com/regulatory\\_compliance](http://dell.com/regulatory_compliance).

## Prerequisiti

- 1 Rimuovere il coperchio della base. Consultare "Rimozione del coperchio della base" a pagina 10.
- 2 Rimuovere la batteria. Consultare "Rimozione della batteria" a pagina 12.

## Procedura

- 1 Sollevare il dispositivo di chiusura a scatto del connettore e scollegare il cavo della tastiera dal touchpad.
- 2 Estrarre gentilmente il cavo del touchpad dal gruppo di supporto per i polsi.
- 3 Sollevare gli altoparlanti e rimuoverne i cavi dalle guide d'instradamento sul gruppo di supporto per i polsi.
- 4 Scollegare il cavo degli altoparlanti dalla scheda di sistema.



1	altoparlanti (2)	2	guide di instradamento
3	dispositivo di chiusura	4	cavo del touchpad
5	cavo altoparlanti		

# Ricollocamento degli altoparlanti

---



**AVVERTENZA:** Prima di effettuare interventi sui componenti interni del computer, leggere le informazioni sulla sicurezza fornite con il computer e seguire la procedura nel capitolo "Prima di intervenire sui componenti interni del computer" a pagina 7. In seguito agli interventi sui componenti interni del computer, seguire le istruzioni in "Dopo gli interventi preliminari sui componenti interni del computer" a pagina 9. Per maggiori informazioni sulle procedure consigliate relative alla sicurezza, consultare la homepage Regulatory Compliance all'indirizzo [dell.com/regulatory\\_compliance](http://dell.com/regulatory_compliance).

## Procedura

- 1 Servendosi dei piedini di allineamento, collocare gli altoparlanti sul gruppo del supporto per i polsi.
- 2 Collegare il cavo degli altoparlanti alla scheda di sistema.
- 3 Instradare il cavo dell'altoparlante nelle guide di instradamento sul gruppo del supporto per i polsi.
- 4 Far scorrere il cavo del touchpad nel relativo connettore e premere il dispositivo di chiusura a scatto per assicurare il cavo.

## Postrequisiti

- 1 Sostituire la batteria. Consultare "Sostituzione della batteria" a pagina 13.
- 2 Ricollocare il coperchio della base. Consultare "Ricollocamento del coperchio della base" a pagina 11.



# Rimozione della batteria pulsante

**AVVERTENZA:** Prima di effettuare interventi sui componenti interni del computer, leggere le informazioni sulla sicurezza fornite con il computer e seguire la procedura nel capitolo "Prima di intervenire sui componenti interni del computer" a pagina 7. In seguito agli interventi sui componenti interni del computer, seguire le istruzioni in "Dopo gli interventi preliminari sui componenti interni del computer" a pagina 9. Per maggiori informazioni sulle procedure consigliate relative alla sicurezza, consultare la homepage Regulatory Compliance all'indirizzo [dell.com/regulatory\\_compliance](http://dell.com/regulatory_compliance).

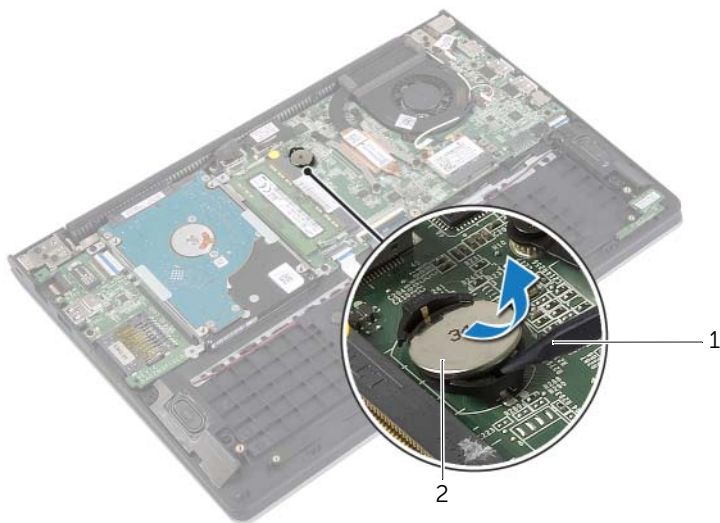
**ATTENZIONE:** La rimozione della batteria a bottone comporta il ripristino delle impostazioni del BIOS alle impostazioni predefinite. Si consiglia di prendere nota delle impostazioni del BIOS prima di rimuovere la batteria pulsante.

## Prerequisiti

- 1 Rimuovere il coperchio della base. Consultare "Rimozione del coperchio della base" a pagina 10.
- 2 Rimuovere la batteria. Consultare "Rimozione della batteria" a pagina 12.

## Procedura

Utilizzare un graffietto di plastica per sollevare con delicatezza la batteria pulsante dallo zoccolo della batteria sulla scheda di sistema.





1 graffietto in plastica

2 batteria pulsante

# Sostituzione della batteria pulsante

---

 **AVVERTENZA:** Prima di effettuare interventi sui componenti interni del computer, leggere le informazioni sulla sicurezza fornite con il computer e seguire la procedura nel capitolo "Prima di intervenire sui componenti interni del computer" a pagina 7. In seguito agli interventi sui componenti interni del computer, seguire le istruzioni in "Dopo gli interventi preliminari sui componenti interni del computer" a pagina 9. Per maggiori informazioni sulle procedure consigliate relative alla sicurezza, consultare la homepage Regulatory Compliance all'indirizzo [dell.com/regulatory\\_compliance](http://dell.com/regulatory_compliance).

 **AVVERTENZA:** L'installazione non corretta della batteria può provocarne l'esplosione. Sostituire la batteria con una dello stesso tipo o di tipo equivalente. Smaltire le pile usate secondo le istruzioni del produttore.

## Procedura

Con il polo positivo verso l'alto, inserire la batteria a bottone nello zoccolo della batteria sulla scheda di sistema.

## Postrequisiti

- 1 Sostituire la batteria. Consultare "Sostituzione della batteria" a pagina 13.
- 2 Ricollocare il coperchio della base. Consultare "Ricollocamento del coperchio della base" a pagina 11.

# Rimozione della scheda di I/O

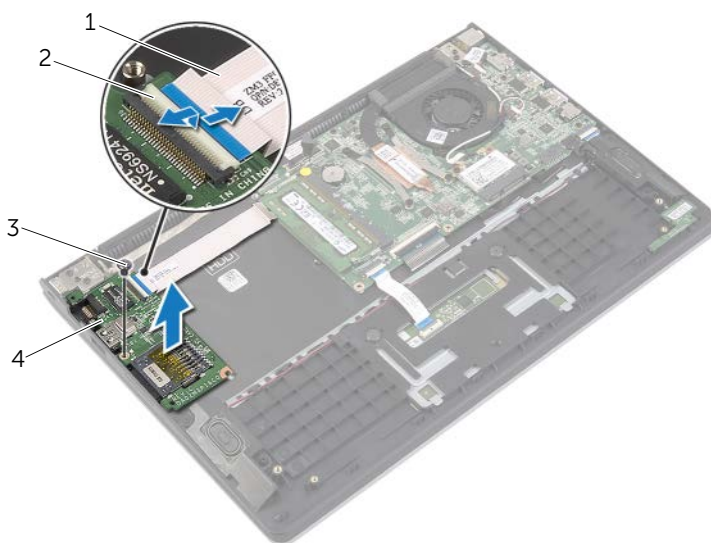
**AVVERTENZA:** Prima di effettuare interventi sui componenti interni del computer, leggere le informazioni sulla sicurezza fornite con il computer e seguire la procedura nel capitolo "Prima di intervenire sui componenti interni del computer" a pagina 7. In seguito agli interventi sui componenti interni del computer, seguire le istruzioni in "Dopo gli interventi preliminari sui componenti interni del computer" a pagina 9. Per maggiori informazioni sulle procedure consigliate relative alla sicurezza, consultare la homepage Regulatory Compliance all'indirizzo [dell.com/regulatory\\_compliance](http://dell.com/regulatory_compliance).

## Prerequisiti

- 1 Rimuovere il coperchio della base. Consultare "Rimozione del coperchio della base" a pagina 10.
- 2 Rimuovere la batteria. Consultare "Rimozione della batteria" a pagina 12.
- 3 Rimuovere il disco rigido. Consultare "Rimozione del disco rigido" a pagina 17.

## Procedura


- 1 Sollevare il dispositivo di chiusura e scollegare il cavo della scheda di I/O dalla scheda.
- 2 Rimuovere la vite che fissa la scheda di I/O al gruppo del supporto per i polsi.
- 3 Sollevare la scheda di I/O ed estrarla dal gruppo del supporto per i polsi.



1	cavo della scheda di I/O	2	dispositivo di chiusura
3	vite	4	scheda di I/O

# Ricollocamento della scheda di I/O

---

 **AVVERTENZA:** Prima di effettuare interventi sui componenti interni del computer, leggere le informazioni sulla sicurezza fornite con il computer e seguire la procedura nel capitolo "Prima di intervenire sui componenti interni del computer" a pagina 7. In seguito agli interventi sui componenti interni del computer, seguire le istruzioni in "Dopo gli interventi preliminari sui componenti interni del computer" a pagina 9. Per maggiori informazioni sulle procedure consigliate relative alla sicurezza, consultare la homepage Regulatory Compliance all'indirizzo [dell.com/regulatory\\_compliance](http://dell.com/regulatory_compliance).

## Procedura

- 1 Servendosi dei piedini di allineamento, collocare la scheda di I/O sul gruppo del supporto per i polsi.
- 2 Far scorrere il cavo della scheda di I/O nel relativo connettore e premere il dispositivo di chiusura del connettore verso il basso per fissare il cavo.

## Postrequisiti

- 1 Ricollocare il disco rigido. Consultare "Ricollocamento del disco rigido" a pagina 20.
- 2 Sostituire la batteria. Consultare "Sostituzione della batteria" a pagina 13.
- 3 Ricollocare il coperchio della base. Consultare "Ricollocamento del coperchio della base" a pagina 11.

# Rimozione della ventola

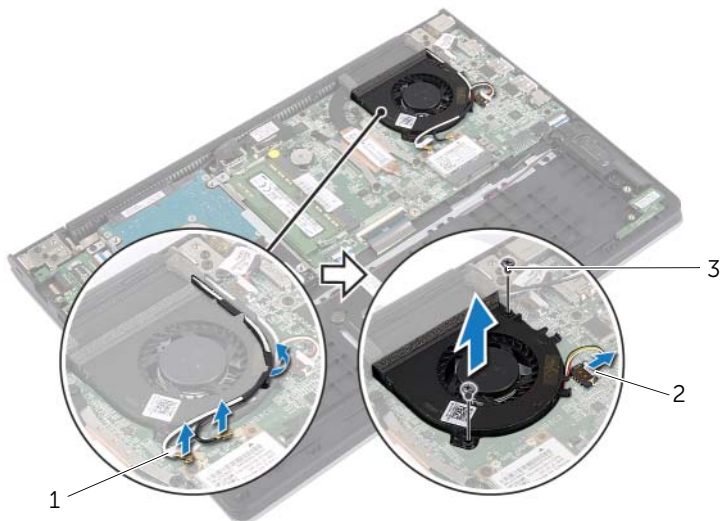
**AVVERTENZA:** Prima di effettuare interventi sui componenti interni del computer, leggere le informazioni sulla sicurezza fornite con il computer e seguire la procedura nel capitolo "Prima di intervenire sui componenti interni del computer" a pagina 7. In seguito agli interventi sui componenti interni del computer, seguire le istruzioni in "Dopo gli interventi preliminari sui componenti interni del computer" a pagina 9. Per maggiori informazioni sulle procedure consigliate relative alla sicurezza, consultare la homepage Regulatory Compliance all'indirizzo [dell.com/regulatory\\_compliance](http://dell.com/regulatory_compliance).

## Prerequisiti

- 1 Rimuovere il coperchio della base. Consultare "Rimozione del coperchio della base" a pagina 10.
- 2 Rimuovere la batteria. Consultare "Rimozione della batteria" a pagina 12.

## Procedura

- 1 Scollegare i cavi dell'antenna dalla scheda per reti senza fili.
- 2 Rimuovere i cavi dell'antenna dalle relative guide di instradamento sulla ventola.
- 3 Scollegare il cavo della ventola dalla scheda di sistema.
- 4 Rimuovere le viti che fissano la ventola alla base del computer.
- 5 Sollevare la ventola dal gruppo del supporto per i polsi.



1 cavi dell'antenna (2)

2 cavo della ventola

3 viti (2)

# Ricollocamento della ventola

---



**AVVERTENZA:** Prima di effettuare interventi sui componenti interni del computer, leggere le informazioni sulla sicurezza fornite con il computer e seguire la procedura nel capitolo "Prima di intervenire sui componenti interni del computer" a pagina 7. In seguito agli interventi sui componenti interni del computer, seguire le istruzioni in "Dopo gli interventi preliminari sui componenti interni del computer" a pagina 9. Per maggiori informazioni sulle procedure consigliate relative alla sicurezza, consultare la homepage Regulatory Compliance all'indirizzo [dell.com/regulatory\\_compliance](http://dell.com/regulatory_compliance).

## Procedura

- 1 Allineare i fori delle viti sulla ventola con i fori sulla scheda di sistema.
- 2 Ricollocare le viti che fissano la tastiera alla base del computer.
- 3 Collegare il cavo della ventola alla scheda di sistema.
- 4 Instradare i cavi dell'antenna attraverso le guide di instradamento sulla ventola.
- 5 Collegare i cavi dell'antenna alla scheda per reti senza fili.

## Postrequisiti

- 1 Sostituire la batteria. Consultare "Sostituzione della batteria" a pagina 13.
- 2 Ricollocare il coperchio della base. Consultare "Ricollocamento del coperchio della base" a pagina 11.

# Rimozione del dissipatore di calore

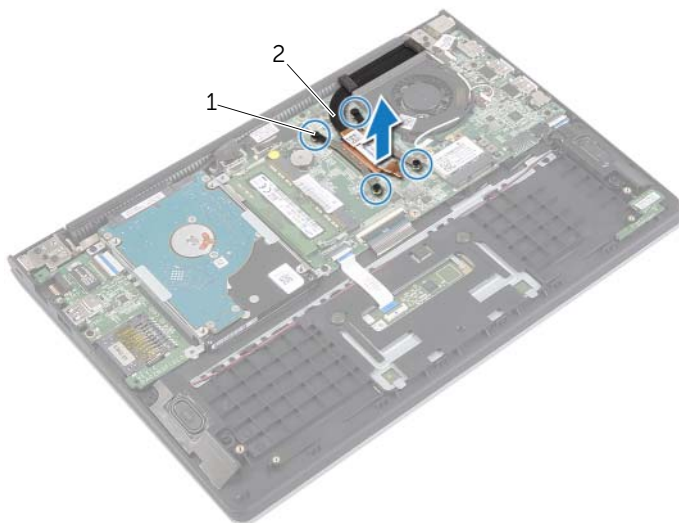
**AVVERTENZA:** Prima di effettuare interventi sui componenti interni del computer, leggere le informazioni sulla sicurezza fornite con il computer e seguire la procedura nel capitolo "Prima di intervenire sui componenti interni del computer" a pagina 7. In seguito agli interventi sui componenti interni del computer, seguire le istruzioni in "Dopo gli interventi preliminari sui componenti interni del computer" a pagina 9. Per maggiori informazioni sulle procedure consigliate relative alla sicurezza, consultare la homepage Regulatory Compliance all'indirizzo [dell.com/regulatory\\_compliance](http://dell.com/regulatory_compliance).

## Prerequisiti

- 1 Rimuovere il coperchio della base. Consultare "Rimozione del coperchio della base" a pagina 10.
- 2 Rimuovere la batteria. Consultare "Rimozione della batteria" a pagina 12.

## Procedura

- 1 Allentare le viti di fissaggio che assicurano il dissipatore di calore alla scheda di sistema.
- 2 Sollevare il dissipatore di calore dalla scheda di sistema.



1 viti di fissaggio (4)

2 dissipatore di calore

# Riposizionamento del dissipatore di calore

---



**AVVERTENZA:** Prima di effettuare interventi sui componenti interni del computer, leggere le informazioni sulla sicurezza fornite con il computer e seguire la procedura nel capitolo "Prima di intervenire sui componenti interni del computer" a pagina 7. In seguito agli interventi sui componenti interni del computer, seguire le istruzioni in "Dopo gli interventi preliminari sui componenti interni del computer" a pagina 9. Per maggiori informazioni sulle procedure consigliate relative alla sicurezza, consultare la homepage Regulatory Compliance all'indirizzo [dell.com/regulatory\\_compliance](https://dell.com/regulatory_compliance).

## Procedura



**N.B.:** Se la scheda di sistema e il dissipatore di calore originali vengono reinstallati insieme, è possibile riutilizzare il lubrificante termico originale. Nel caso in cui la scheda di sistema o il dissipatore di calore vengano sostituiti, utilizzare il cuscinetto termico fornito nel kit per assicurarsi che vi sia conduttività termica.

- 1 Allineare i fori per le viti posti sul dissipatore di calore a quelli posti sulla scheda di sistema.
- 2 Stringere le viti di fissaggio che fissano il gruppo di raffreddamento alla scheda di sistema.

## Postrequisiti

- 1 Sostituire la batteria. Consultare "Sostituzione della batteria" a pagina 13.
- 2 Ricollocare il coperchio della base. Consultare "Ricollocamento del coperchio della base" a pagina 11.



# Rimozione della porta dell'alimentatore

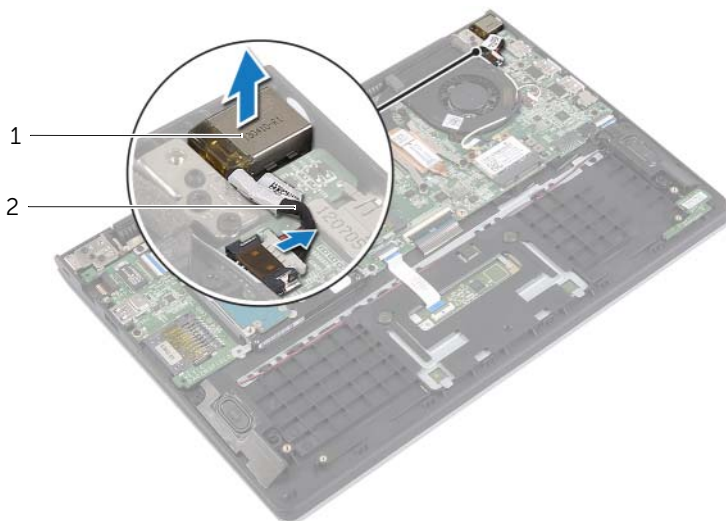
**AVVERTENZA:** Prima di effettuare interventi sui componenti interni del computer, leggere le informazioni sulla sicurezza fornite con il computer e seguire la procedura nel capitolo "Prima di intervenire sui componenti interni del computer" a pagina 7. In seguito agli interventi sui componenti interni del computer, seguire le istruzioni in "Dopo gli interventi preliminari sui componenti interni del computer" a pagina 9. Per maggiori informazioni sulle procedure consigliate relative alla sicurezza, consultare la homepage Regulatory Compliance all'indirizzo [dell.com/regulatory\\_compliance](http://dell.com/regulatory_compliance).

## Prerequisiti

- 1 Rimuovere il coperchio della base. Consultare "Rimozione del coperchio della base" a pagina 10.
- 2 Rimuovere la batteria. Consultare "Rimozione della batteria" a pagina 12.

## Procedura

- 1 Scollegare il cavo della porta dell'alimentatore dalla scheda di sistema.
- 2 Sollevare la porta dell'alimentatore dal gruppo del supporto per i polsi.



1 porta dell'alimentatore

2 cavo della porta dell'alimentatore

# Ricollocamento della porta dell'alimentatore

---



**AVVERTENZA:** Prima di effettuare interventi sui componenti interni del computer, leggere le informazioni sulla sicurezza fornite con il computer e seguire la procedura nel capitolo "Prima di intervenire sui componenti interni del computer" a pagina 7. In seguito agli interventi sui componenti interni del computer, seguire le istruzioni in "Dopo gli interventi preliminari sui componenti interni del computer" a pagina 9. Per maggiori informazioni sulle procedure consigliate relative alla sicurezza, consultare la homepage Regulatory Compliance all'indirizzo [dell.com/regulatory\\_compliance](https://dell.com/regulatory_compliance).

## Procedura

- 1 Collocare la porta dell'alimentatore nello slot sul gruppo del supporto per i polsi.
- 2 Collegare il cavo della porta dell'alimentatore alla scheda di sistema.

## Postrequisiti

- 1 Sostituire la batteria. Consultare "Sostituzione della batteria" a pagina 13.
- 2 Ricollocare il coperchio della base. Consultare "Ricollocamento del coperchio della base" a pagina 11.

# Rimozione della scheda di sistema

---



**AVVERTENZA:** Prima di effettuare interventi sui componenti interni del computer, leggere le informazioni sulla sicurezza fornite con il computer e seguire la procedura nel capitolo "Prima di intervenire sui componenti interni del computer" a pagina 7. In seguito agli interventi sui componenti interni del computer, seguire le istruzioni in "Dopo gli interventi preliminari sui componenti interni del computer" a pagina 9. Per maggiori informazioni sulle procedure consigliate relative alla sicurezza, consultare la homepage Regulatory Compliance all'indirizzo [dell.com/regulatory\\_compliance](http://dell.com/regulatory_compliance).

## Prerequisiti

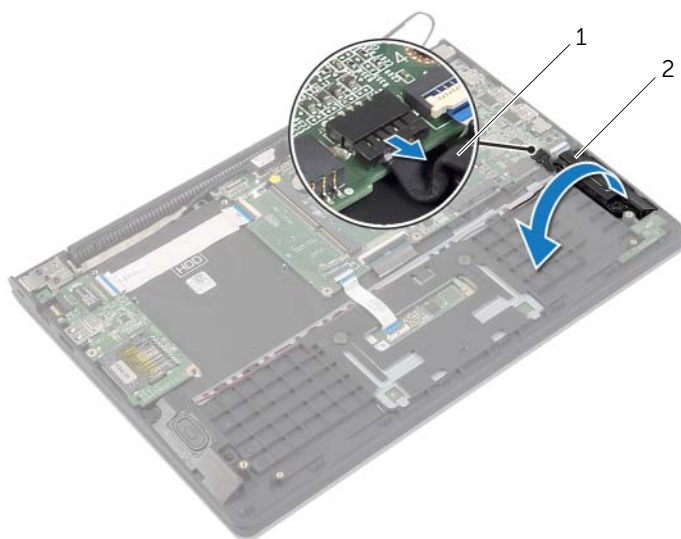
- 1 Rimuovere il coperchio della base. Consultare "Rimozione del coperchio della base" a pagina 10.
- 2 Rimuovere la batteria. Consultare "Rimozione della batteria" a pagina 12.
- 3 Rimuovere il modulo di memoria. Consultare "Rimozione del(i) modulo(i) di memoria" a pagina 14.
- 4 Rimuovere il disco rigido. Seguire punto 2 e punto 3 in "Rimozione del disco rigido" a pagina 17.
- 5 Rimuovere la batteria pulsante: Consultare "Rimozione della batteria pulsante" a pagina 25.
- 6 Rimuovere la scheda per reti senza fili Consultare "Rimozione della scheda per reti senza fili" a pagina 21.
- 7 Rimuovere la ventola. Consultare "Rimozione della ventola" a pagina 29.
- 8 Rimuovere il dissipatore di calore. Consultare "Rimozione del dissipatore di calore" a pagina 31.

## Procedura

**N.B.:** Il ricollocamento della scheda di sistema annulla eventuali modifiche apportate al BIOS utilizzando il programma di configurazione del sistema. Immettere il Numero di servizio del proprio computer nel BIOS e apportare nuovamente le modifiche desiderate dopo aver sostituito la scheda di sistema. Per ulteriori informazioni sulle modalità di accesso al Numero di servizio nel BIOS, consultare "Sostituzione della scheda di sistema" a pagina 39.

**N.B.:** Prima di scollegare i cavi dalla scheda di sistema, prendere nota della posizione dei connettori così da poterli ricollegare correttamente dopo aver sostituito la scheda di sistema.

- 1 Scollegare il cavo degli altoparlanti dalla scheda di sistema.
- 2 Sollevare delicatamente l'altoparlante destro per rimuoverlo dai piedini di allineamento e porlo sul supporto per i polsi.



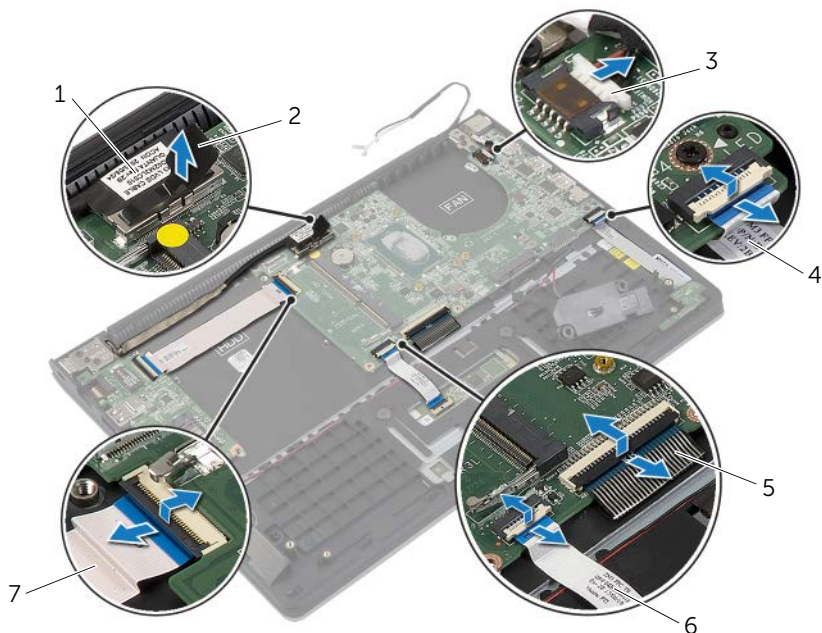
---

1 cavo altoparlanti

2 altoparlante di destra

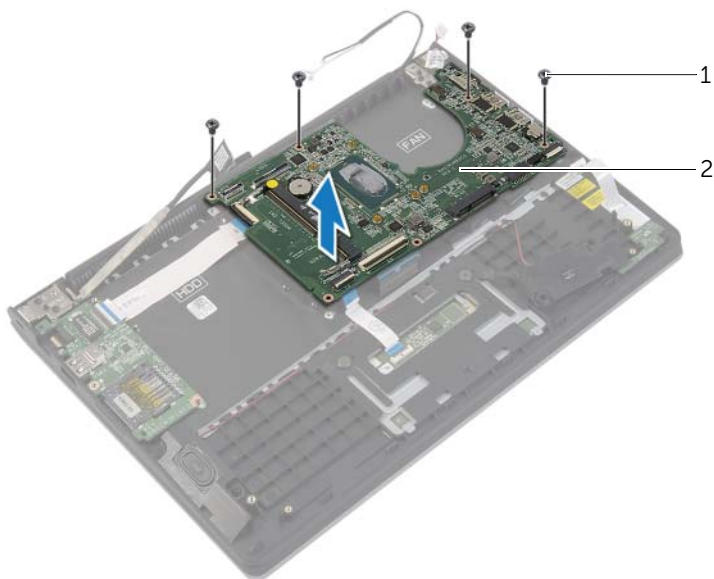
---

- 3 Usando la linguetta di estrazione, scollegare il cavo dello schermo dalla scheda di sistema.
- 4 Sollevare i dispositivi di chiusura a scatto e disconnettere il cavo di stato delle luci, il cavo della tastiera, e il cavo della scheda di I/O dalla scheda madre.
- 5 Scollegare il cavo della porta dell'alimentatore dalla scheda di sistema.



1	cavo dello schermo	2	linguetta di tiramento
3	cavo della porta dell'alimentatore	4	cavo degli indicatori di stato
5	cavo della tastiera	6	cavo del touchpad
7	cavo della scheda di I/O		

- 6 Rimuovere le viti che fissano la scheda di sistema al gruppo del supporto per i polsi.
- 7 Sollevare la scheda di sistema ed estrarla dal gruppo del supporto per i polsi.



---


1 viti (4)

2 scheda di sistema

---

# Sostituzione della scheda di sistema

---

 **AVVERTENZA:** Prima di effettuare interventi sui componenti interni del computer, leggere le informazioni sulla sicurezza fornite con il computer e seguire la procedura nel capitolo "Prima di intervenire sui componenti interni del computer" a pagina 7. In seguito agli interventi sui componenti interni del computer, seguire le istruzioni in "Dopo gli interventi preliminari sui componenti interni del computer" a pagina 9. Per maggiori informazioni sulle procedure consigliate relative alla sicurezza, consultare la homepage Regulatory Compliance all'indirizzo [dell.com/regulatory\\_compliance](http://dell.com/regulatory_compliance).

## Procedura

 **ATTENZIONE:** Accertarsi che non vi siano cavi sotto la scheda di sistema.

- 1 Allineare i fori per le viti sulla scheda di sistema con i fori per le viti sul gruppo del supporto per i polsi.
- 2 Ricollocare le viti che fissano la scheda di sistema al gruppo del supporto per i polsi.
- 3 Far scorrere il cavo di stato delle luci, il cavo della tastiera, il cavo del touchpad, e il cavo della scheda di I/O nei rispettivi connettori, quindi premere verso il basso sui dispositivi di chiusura a scatto per assicurare i cavi.
- 4 Connettere il cavo dello schermo e il cavo della porta dell'adattatore di alimentazione alla scheda di sistema.
- 5 Servendosi dei piedini di allineamento, collocare l'altoparlante destro sul gruppo del supporto per i polsi.
- 6 Collegare il cavo dell'altoparlante alla scheda di sistema.

## Postrequisiti

- 1 Ricollocare il dissipatore di calore. Consultare "Riposizionamento del dissipatore di calore" a pagina 32.
- 2 Ricollocare la ventola. Consultare "Ricollocamento della ventola" a pagina 30.
- 3 Riposizionare la scheda per reti senza fili. Consultare "Ricollocamento della scheda per reti senza fili" a pagina 22.
- 4 Ricollocare il disco rigido. Consultare "Ricollocamento del disco rigido" a pagina 20.
- 5 Ricollocare la memoria. Consultare "Ricollocamento dei moduli di memoria" a pagina 16.
- 6 Sostituire la batteria. Consultare "Sostituzione della batteria" a pagina 13.
- 7 Ricollocare il coperchio della base. Consultare "Ricollocamento del coperchio della base" a pagina 11.

## Immissione del Service Tag nel BIOS

- 1 Accendere il computer.
- 2 Quando viene visualizzato il logo Dell, premere <F2> per accedere a Configurazione del sistema.
- 3 Passare alla **Scheda principale** e immettere il Numero di servizio nel campo **Service Tag**.



# Rimozione dell'assemblaggio dello schermo

---



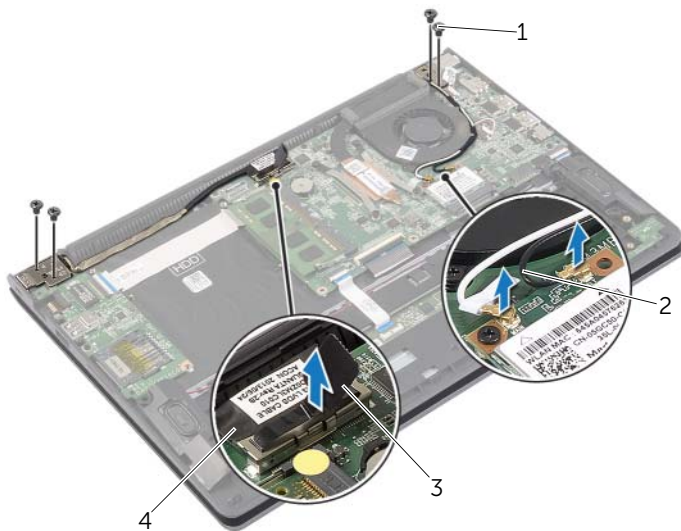
**AVVERTENZA:** Prima di effettuare interventi sui componenti interni del computer, leggere le informazioni sulla sicurezza fornite con il computer e seguire la procedura nel capitolo "Prima di intervenire sui componenti interni del computer" a pagina 7. In seguito agli interventi sui componenti interni del computer, seguire le istruzioni in "Dopo gli interventi preliminari sui componenti interni del computer" a pagina 9. Per maggiori informazioni sulle procedure consigliate relative alla sicurezza, consultare la homepage Regulatory Compliance all'indirizzo [dell.com/regulatory\\_compliance](http://dell.com/regulatory_compliance).

## Prerequisiti

- 1 Rimuovere il coperchio della base. Consultare "Rimozione del coperchio della base" a pagina 10.
- 2 Rimuovere la batteria. Consultare "Rimozione della batteria" a pagina 12.
- 3 Rimuovere il disco rigido. Seguire punto 2 e punto 3 in "Rimozione del disco rigido" a pagina 17.

## Procedura

- 1 Usando le linguette di estrazione, scollegare il cavo dello schermo dalla scheda di sistema.
- 2 Scollegare il cavo dell'antenna dalla scheda wireless e rimuovere il cavo dalle guide di instradamento sulla ventola.
- 3 Rimuovere le viti che fissano il gruppo dello schermo al gruppo del supporto per i polsi.



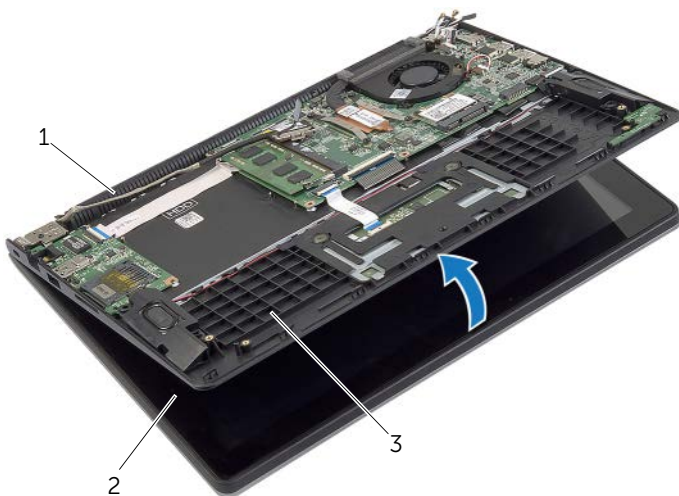
1 viti (4)

2 cavi dell'antenna (2)

3 linguetta di tiramento

4 cavo dello schermo

- 4** Aprire il gruppo per il supporto dei polsi per sbloccare il cardine dello schermo dal gruppo del supporto per i polsi.



1 cardini dello schermo

2 gruppo dello schermo

3 gruppo del supporto per i polsi

- 5 Sollevare il gruppo del supporto per i polsi dal gruppo dello schermo.



---

1 gruppo del supporto per i polsi

---

# Ricollocamento del gruppo dello schermo

---



**AVVERTENZA:** Prima di effettuare interventi sui componenti interni del computer, leggere le informazioni sulla sicurezza fornite con il computer e seguire la procedura nel capitolo "Prima di intervenire sui componenti interni del computer" a pagina 7. In seguito agli interventi sui componenti interni del computer, seguire le istruzioni in "Dopo gli interventi preliminari sui componenti interni del computer" a pagina 9. Per maggiori informazioni sulle procedure consigliate relative alla sicurezza, consultare la homepage Regulatory Compliance all'indirizzo [dell.com/regulatory\\_compliance](http://dell.com/regulatory_compliance).

## Procedura

- 1 Sollevare il gruppo del supporto per i polsi dal gruppo dello schermo.
- 2 Allineare i fori per le viti sul gruppo del supporto per i polsi ai fori delle viti sui cardini dello schermo e premere verso il basso sui cardini dello schermo chiudere il gruppo del supporto per i polsi.
- 3 Ricollocare le viti che fissano il gruppo dello schermo al gruppo del supporto per i polsi.
- 4 Collegare i cavi dello schermo alla scheda di sistema.
- 5 Instradare i cavi dell'antenna attraverso le guide di instradamento sulla ventola.
- 6 Collegare i cavi dell'antenna alla scheda per reti senza fili.

## Postrequisiti

- 1 Ricollocare il disco rigido. Consultare "Ricollocamento del disco rigido" a pagina 20.
- 2 Sostituire la batteria. Consultare "Sostituzione della batteria" a pagina 13.
- 3 Ricollocare il coperchio della base. Consultare "Ricollocamento del coperchio della base" a pagina 11.

# Rimozione del supporto per i polsi

---



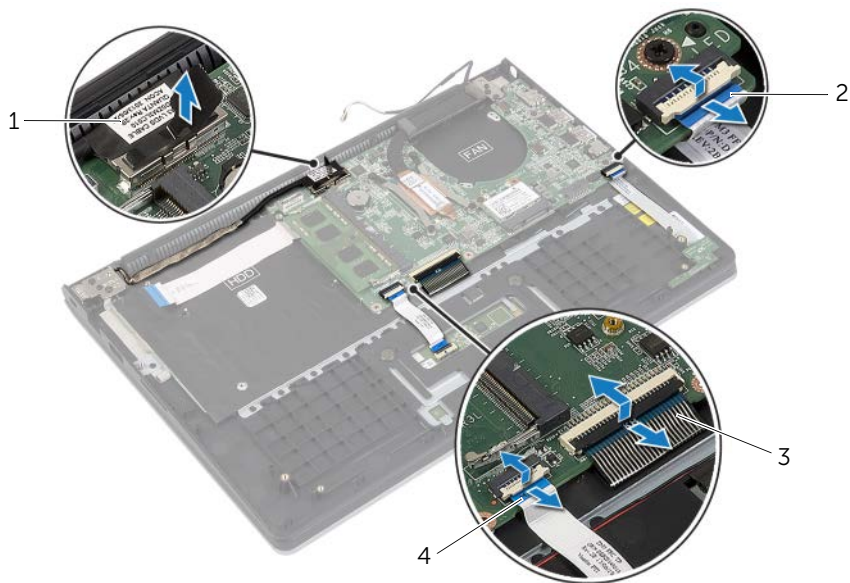
**AVVERTENZA:** Prima di effettuare interventi sui componenti interni del computer, leggere le informazioni sulla sicurezza fornite con il computer e seguire la procedura nel capitolo "Prima di intervenire sui componenti interni del computer" a pagina 7. In seguito agli interventi sui componenti interni del computer, seguire le istruzioni in "Dopo gli interventi preliminari sui componenti interni del computer" a pagina 9. Per maggiori informazioni sulle procedure consigliate relative alla sicurezza, consultare la homepage Regulatory Compliance all'indirizzo [dell.com/regulatory\\_compliance](https://dell.com/regulatory_compliance).

## Prerequisiti

- 1 Rimuovere il coperchio della base. Consultare "Rimozione del coperchio della base" a pagina 10.
- 2 Rimuovere la batteria. Consultare "Rimozione della batteria" a pagina 12.
- 3 Rimuovere il disco rigido. Consultare "Rimozione del disco rigido" a pagina 17.
- 4 Rimuovere gli altoparlanti. Consultare "Rimozione degli altoparlanti" a pagina 23.
- 5 Rimuovere la ventola. Consultare "Rimozione della ventola" a pagina 29.
- 6 Rimuovere la scheda di I/O. Consultare "Rimozione della scheda di I/O" a pagina 27.
- 7 Rimuovere la porta dell'adattatore di alimentazione. Consultare "Rimozione della porta dell'alimentatore" a pagina 33.

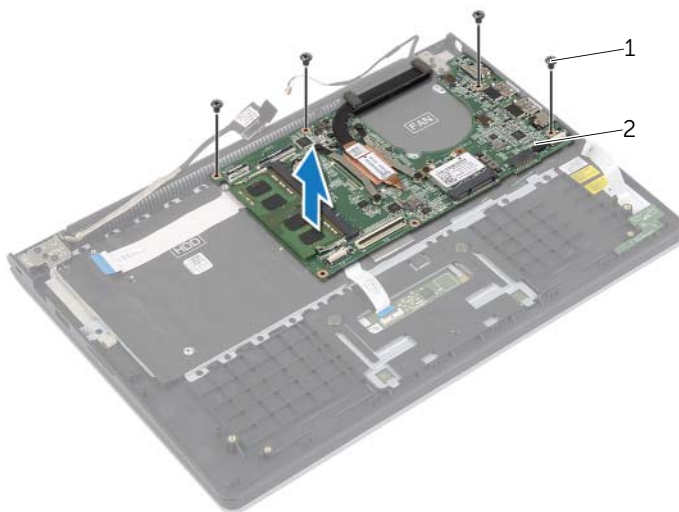
## Procedura

- 1 Sollevare i dispositivi di chiusura e scollegare il cavo del touchpad, il cavo della tastiera e il cavo degli indicatori di stato dalla scheda di sistema.
- 2 Usando le linguette di estrazione, scollegare il cavo dello schermo dalla scheda di sistema.



1	cavo dello schermo	2	cavo dell'indicatore di stato
3	cavo della tastiera	4	cavo del touchpad

- 3** Rimuovere le viti che fissano la scheda di sistema al gruppo del supporto per i polsi.



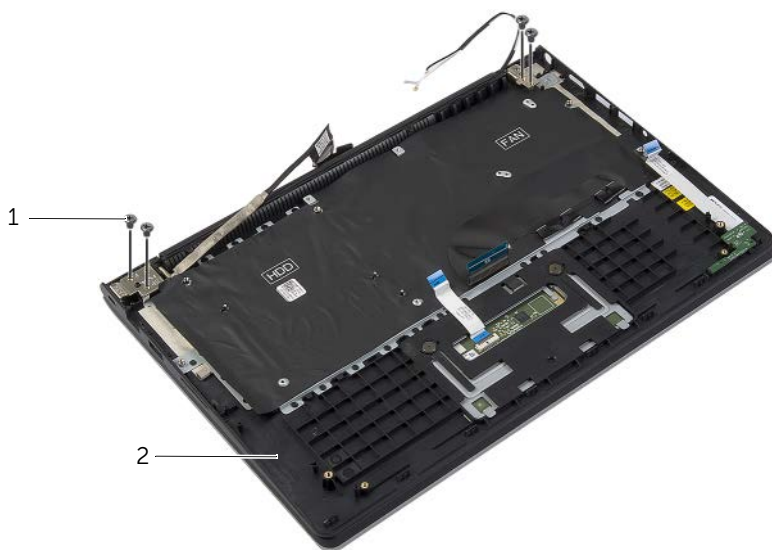
---

1 viti (4)

2 scheda di sistema

---

- 4** Ricollocare le viti che fissano il gruppo del supporto per i polsi al gruppo dello schermo.



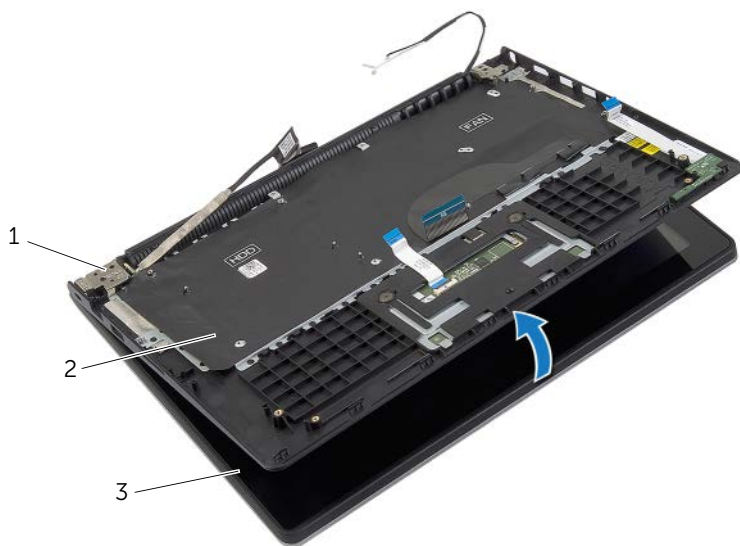
---

1 viti (4)

2 gruppo del supporto per i polsi

---

- 5 Aprire il gruppo per il supporto dei polsi per sbloccare il cardine dello schermo dal gruppo del supporto per i polsi.



---

1 cardini dello schermo (2)

2 gruppo del supporto per i polsi

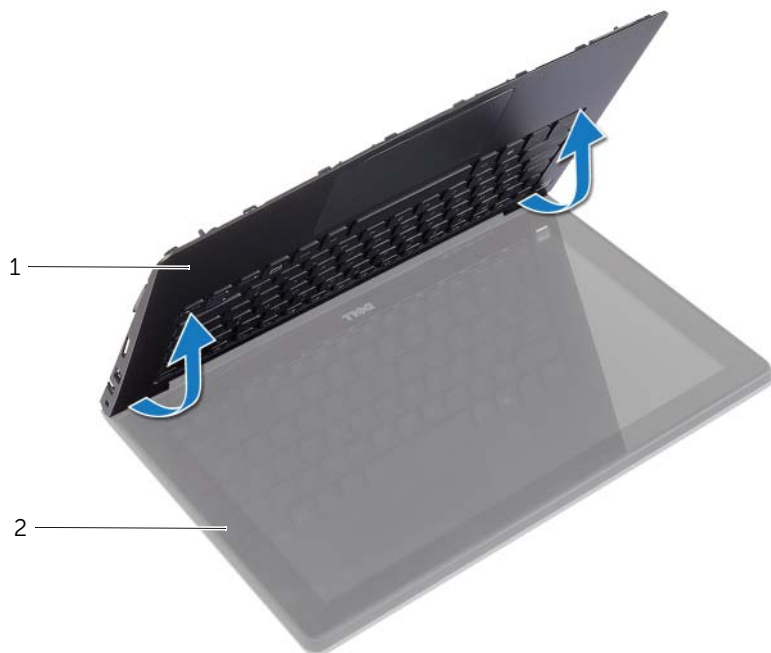
---

3 gruppo dello schermo

---



6 Sollevare il gruppo del supporto per i polsi dal gruppo dello schermo.



---

1 gruppo del supporto per i polsi

2 gruppo dello schermo

---



---

1 gruppo del supporto per i polsi

---

# Ricollocamento del supporto per i polsi

---



**AVVERTENZA:** Prima di effettuare interventi sui componenti interni del computer, leggere le informazioni sulla sicurezza fornite con il computer e seguire la procedura nel capitolo "Prima di intervenire sui componenti interni del computer" a pagina 7. In seguito agli interventi sui componenti interni del computer, seguire le istruzioni in "Dopo gli interventi preliminari sui componenti interni del computer" a pagina 9. Per maggiori informazioni sulle procedure consigliate relative alla sicurezza, consultare la homepage Regulatory Compliance all'indirizzo [dell.com/regulatory\\_compliance](http://dell.com/regulatory_compliance).

## Procedura

- 1 Sollevare il gruppo del supporto per i polsi dal gruppo dello schermo.
- 2 Allineare i fori per le viti sul gruppo del supporto per i polsi ai fori delle viti sui cardini dello schermo e premere verso il basso sui cardini dello schermo chiudere il gruppo del supporto per i polsi.
- 3 Ricollocare le viti che fissano il gruppo del supporto per i polsi al gruppo dello schermo.
- 4 Ricollocare le viti che fissano la scheda di sistema al gruppo del supporto per i polsi.
- 5 Connettere il cavo dello schermo, il cavo del touchpad, il cavo della tastiera e il cavo dello stato delle luci alla scheda di sistema.


## Postrequisiti

- 1 Riposizionare la porta dell'adattatore di alimentazione. Consultare "Ricollocamento della porta dell'alimentatore" a pagina 34.
- 2 Ricollocare la scheda di I/O. Consultare "Ricollocamento della scheda di I/O" a pagina 28.
- 3 Ricollocare la ventola. Consultare "Ricollocamento della ventola" a pagina 30.
- 4 Rimontare gli altoparlanti. Consultare "Ricollocamento degli altoparlanti" a pagina 24.
- 5 Ricollocare il disco rigido. Consultare "Ricollocamento del disco rigido" a pagina 20.
- 6 Sostituire la batteria. Consultare "Sostituzione della batteria" a pagina 13.
- 7 Ricollocare il coperchio della base. Consultare "Ricollocamento del coperchio della base" a pagina 11.

# Aggiornamento del BIOS

---

Potrebbe essere necessario aggiornare il BIOS quando è disponibile un aggiornamento oppure dopo aver ricollocato la scheda di sistema. Per ripristinare il BIOS:

- 1 Accendere il computer.
- 2 Accedere all'indirizzo Web **dell.com/support**.
- 3 Se non si dispone del Numero di servizio, digitarlo e fare clic su **Submit** (Invia).  
Se non si è in possesso del Numero di servizio del computer, fare clic su **Detect Service Tag** (Rileva Numero di servizio) per consentire il rilevamento automatico del Numero di servizio del computer.  
 **N.B.:** Se il Numero di servizio non può essere rilevato automaticamente, selezionare il prodotto nelle apposite categorie.
- 4 Fare clic su **Drivers and Downloads** (Driver e download).
- 5 Nel menu a tendina **Operating System** (Sistema operativo), selezionare il sistema operativo installato nel computer.
- 6 Fare clic su **BIOS**.
- 7 Fare clic su **Download File** (Scarica file) per scaricare l'ultima versione del BIOS del computer.
- 8 Nella pagina successiva, selezionare **Single-file download** (Download file singolo) e fare clic su **Continue** (Continua).
- 9 Salvare il file e, al completamento del download, selezionare la cartella in cui è stato salvato il file dell'aggiornamento del BIOS.
- 10 Fare doppio clic sull'icona del file dell'aggiornamento del BIOS e seguire le istruzioni visualizzate.